



Dipartimento di
Archeologia
Università di
Bologna



Soprintendenza per i
Beni Archeologici
dell'Emilia Romagna

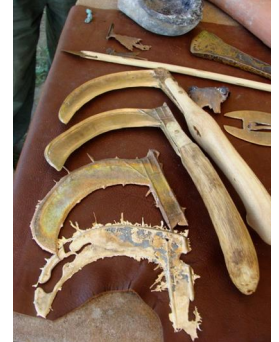


Comune di
Solarolo



Gruppo
Archeologico
Solarolese

Visita guidata agli scavi del villaggio dell'età del Bronzo e introduzione all'Archeologia Sperimentale a Solarolo, in via Ordiere.



Il Dipartimento di Archeologia e il Comune di Solarolo organizzano in collaborazione con la Soprintendenza per i Beni Archeologici dell'Emilia Romagna e con Il Gruppo Archeologico Solarolese, una giornata dedicata all'Archeologia

Sabato 11 maggio 2013 **a Solarolo presso il sito dell'età del Bronzo di via Ordiere**

La giornata prevede una visita guidata degli scavi in corso, un'illustrazione dei risultati raggiunti nelle campagne di ricerca precedenti e la partecipazione alle attività di archeologia sperimentale dedicate alle attività artigianali dell'età del Bronzo. Gli scavi e le attività di archeologia sperimentale sono la premessa per la costituzione di un Parco Archeologico permanente che oltre a salvaguardare il patrimonio archeologico di Solarolo, mira ad attirare appassionati, scuole e studiosi con attività di didattica e di approfondimento delle tematiche legate alla preistoria.

Programma delle attività:

15.00: visita agli scavi e alla sezione didattica.

15.30: Introduzione all'archeologia sperimentale e inizio attività dedicate alla fusione del metallo, alla tessitura nell'età del Bronzo e alle Coltivazioni sperimentali.

In caso di maltempo il programma è rinviato al sabato successivo 18 maggio